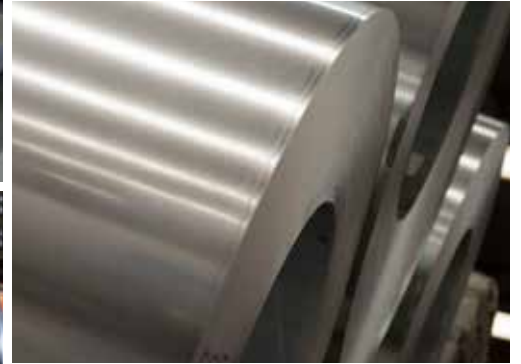
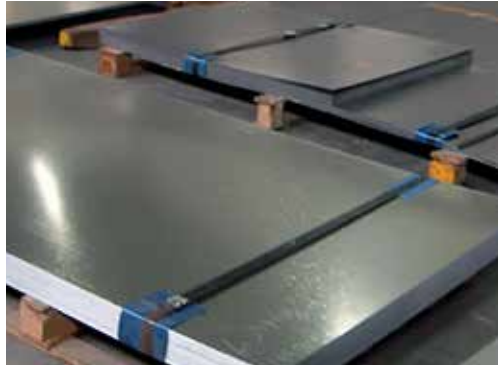




**YÜCEL**boru

**ÇELİK SERVİS MERKEZİ**  
STEEL SERVICE CENTER



**YÜCEL**grup

# **YÜCEL** grup

 **YÜCEL** boru

**ÇELİK SERVİS MERKEZİ**  
STEEL SERVICE CENTER

 **KROMAN** çelik

 **ÇAYIROVA** boru

 **ÇELSANTAŞ**

 **YÜCEL** ihracat ithalat

 **DEMTRANS** taşımacılık

 **ÇEMSAT**

 **YÜCEL** eko-tarım



Gebze



Yeşilköy

Yücel Boru ve Profil End. A.Ş., 1969 yılında başladığı boru ve profil üretimine günümüzde Gebze, Osmaniye tesislerinde devam etmektedir. 1997 yılı itibariyle de Yücel Boru Çelik Servis Merkezi Gebze ve Yeşilköy tesislerinde faaliyetlerine başlamıştır. Kalite odaklı üretim, geniş ürün çeşidi ve hızlı hizmet anlayışı ile yurtiçi ve yurtdışı pazarlarda birbirinden farklı sektörlerde hizmet vermeyi sürdürmektedir.

*Having started its pipe and profile production operations in 1969, Yücel Boru ve Profil End. A.S. today continues its production in Gebze and Osmaniye plant facilities. In 1997 Yücel Boru Steel Service Center started its operations at Gebze and Yeşilköy plant facilities and maintains its services to several industry segments both in domestic and foreign markets with the sense of quality-oriented production, wide range of products and quick service.*

**Dilme / Slitting**

	<b>Min.</b>	<b>Max.</b>
Kalınlık / Thickness (mm)	0,25	8
Genişlik / Width (mm)	30	2.000



**Boy Kesme / Cut-to-Length**

	<b>Min.</b>	<b>Max.</b>
Kalınlık / Thickness (mm)	0,25	20
Genişlik / Width (mm)	300	2.000
Uzunluk / Length (mm)	3.000	15.000

**Trapez / Trapeze**

	<b>Min.</b>	<b>Max.</b>
Kalınlık / Thickness (mm)	0,35	0,80
Genişlik / Width (mm)	1.000	1.250
Uzunluk / Length (mm)	600	12.000



Otomotiv yan sanayi /  
Automotive Supply  
Industry



Tarım ve zirai aletler /  
Farming Equipment and  
Agricultural Tools



Genel yapı çelikleri /  
General-purpose  
Structural Steels



Gemi imalatı /  
Ship-building



Çatı kaplama elemanları /  
Roofing Components



**SICAK HADDELENMİŞ YASSI ÇELİK ÜRÜNLER / HOT ROLLED STEEL FLAT PRODUCTS**

KALİTE / GRADE	S235JR	P265GH+N/P355GH+N	S275JR	S355JR/S355J2+N/S355MC
SICAK HADDELENMİŞ YASSI ÇELİK ÜRÜN ÖLÇÜLERİ / HOT ROLLED STEEL FLAT PRODUCTS SIZES	Kalınlık Aralığı / Thickness Range 1,35 -20,00 mm Genişlik Aralığı / Width Range 1000-1200-1250-1500-2000 mm	Kalınlık Aralığı / Thickness Range 3,00 -20,00 mm Genişlik Aralığı / Width Range 1500 mm	Kalınlık Aralığı / Thickness Range 3,00 -20,00 mm Genişlik Aralığı / Width Range 1200-1500 mm	Kalınlık Aralığı / Thickness Range 2,00 -20,00 mm Genişlik Aralığı / Width Range 1000-1200-1250-1500-2000 mm

**ASİTLİ VE YAĞLI SICAK HADDELENMİŞ YASSI ÇELİK ÜRÜNLER / PICKLED AND OILED HOT ROLLED STEEL FLAT PRODUCTS**

KALİTE / GRADE	DD11/6222	DD13/6224	S355MC/4936
ASİTLİ VE YAĞLI SICAK HADDELENMİŞ YASSI ÇELİK ÜRÜN ÖLÇÜLERİ / PICKLED AND OILED HOT ROLLED STEEL FLAT PRODUCTS SIZES	Kalınlık Aralığı / Thickness Range 1,30 -10,00 mm Genişlik Aralığı / Width Range 1000-1200-1250-1500 mm	Kalınlık Aralığı / Thickness Range 2,00 -5,00 mm Genişlik Aralığı / Width Range 1000-1200-1250-1500 mm	Kalınlık Aralığı / Thickness Range 2,50 -6,00 mm Genişlik Aralığı / Width Range 1000-1200-1250-1500 mm

**ELMAS DESENLİ KARELİ SICAK HADDELENMİŞ YASSI ÇELİK ÜRÜNLER / CHEQUERED DIAMOND PATTERN HOT ROLLED STEEL FLAT PRODUCTS**

KALİTE / GRADE	S235JR
ELMAS DESENLİ KARELİ SICAK HADDELENMİŞ YASSI ÇELİK ÜRÜN ÖLÇÜLERİ / CHEQUERED DIAMOND PATTERN HOT ROLLED STEEL FLAT PRODUCTS SIZES	Kalınlık Aralığı / Thickness Range 2,50/3,00 - 7,00/8,00 mm Genişlik Aralığı / Width Range 1000-1250-1500 mm

**SICAK HADDELENMİŞ ÇELİK PLAKALAR / HOT ROLLED STEEL PLATES**

KALİTE / GRADE	S235JR	S355J2+N
SICAK HADDELENMİŞ ÇELİK PLAKA ÖLÇÜLERİ / HOT ROLLED STEEL PLATES SIZES	Kalınlık Aralığı / Thickness Range 20 - 100 mm Genişlik Aralığı / Width Range 1500-2000 mm Uzunluk Aralığı / Length Range 6000 - 12000 mm	Kalınlık Aralığı / Thickness Range 20 - 100 mm Genişlik Aralığı / Width Range 1500-2000 mm Uzunluk Aralığı / Length Range 6000 - 12000 mm

**AŞINMAYA DAYANIKLI SICAK HADDELENMİŞ ÇELİK PLAKALAR / ABRASION RESISTANT HOT ROLLED STEEL PLATES**

KALİTE / GRADE	450
AŞINMAYA DAYANIKLI SICAK HADDELENMİŞ ÇELİK PLAKA ÖLÇÜLERİ / ABRASION RESISTANT HOT ROLLED STEEL PLATES SIZES	Kalınlık Aralığı / Thickness Range 6,00 - 12,00 mm Genişlik Aralığı / Width Range 2500 mm Uzunluk Aralığı / Length Range 8000 mm

**SOĞUK HADDELENMİŞ YASSI ÇELİK ÜRÜNLER / COLD ROLLED STEEL FLAT PRODUCTS**

KALİTE / GRADE	DC01/6112	DC04/7114	DC04EK/7513
SOĞUK HADDELENMİŞ YASSI ÇELİK ÜRÜN ÖLÇÜLERİ / COLD ROLLED STEEL FLAT PRODUCTS SIZES	Kalınlık Aralığı / Thickness Range 0,40 -2,00 mm Genişlik Aralığı / Width Range 1000-1200-1250-1500 mm	Kalınlık Aralığı / Thickness Range 0,40 -2,00 mm Genişlik Aralığı / Width Range 1000-1200-1250 mm	Kalınlık Aralığı / Thickness Range 0,40 - 1,00 mm Genişlik Aralığı / Width Range 1000-1200-1250 mm

**GALVANİZLİ YASSI ÇELİK ÜRÜNLER / GALVANIZED STEEL FLAT PRODUCTS**

KALİTE / GRADE	DX51D+Z70	DX51D+Z100	DX51D+Z275
GALVANİZLİ YASSI ÇELİK ÜRÜN ÖLÇÜLERİ / GALVANIZED STEEL FLAT PRODUCTS SIZES	Kalınlık Aralığı / Thickness Range 0,25 -4,00 mm Genişlik Aralığı / Width Range 1000-1200-1250-1500 mm	Kalınlık Aralığı / Thickness Range 0,25 -4,00 mm Genişlik Aralığı / Width Range 1000-1200-1250-1500 mm	Kalınlık Aralığı / Thickness Range 0,50 -3,00 mm Genişlik Aralığı / Width Range 1000-1200-1250-1500 mm

**BOYALI YASSI ÇELİK ÜRÜNLER / PREPAINTED STEEL FLAT PRODUCTS**

KALİTE / GRADE	RAL 9002	RAL 3004	RAL 3009
BOYALI YASSI ÇELİK ÜRÜN ÖLÇÜLERİ / PREPAINTED STEEL FLAT PRODUCTS SIZES	Kalınlık Aralığı / Thickness Range 0,35 -0,50 mm Genişlik Aralığı / Width Range 1000-1200-1250 mm	Kalınlık Aralığı / Thickness Range 0,35 -0,50 mm Genişlik Aralığı / Width Range 1000-1200-1250 mm	Kalınlık Aralığı / Thickness Range 0,35 -0,50 mm Genişlik Aralığı / Width Range 1000-1200-1250 mm

**Boy Kesilmiş Sıcak Haddelenmiş Yassı Çelik Ürünler / Cut To Length Hot Rolled Steel Flat Products**

Kalınlık Aralığı / Thickness Range (mm)	Genişlik Aralığı / Width Range (mm)	Uzunluk Aralığı / Length Range (mm)
1,35 - 20,00	300 - 2100	500 - 15000

**Sıcak Haddelenmiş Dilimlenmiş Çelik Rulolar / Hot Rolled Flat Steel Slitted**

Kalınlık Aralığı / Thickness Range (mm)	Genişlik Aralığı / Width Range (mm)
1,00 - 6,00	31 - 2100

**Boy Kesilmiş Soğuk Haddelenmiş Yassı Çelik Ürünler / Cut To Length Colled Rolled Steel Flat Products**

Kalınlık Aralığı / Thickness Range (mm)	Genişlik Aralığı / Width Range (mm)	Uzunluk Aralığı / Length Range (mm)
0,25 - 2,50	300 - 1500	300 - 6200

**Soğuk Haddelenmiş Dilimlenmiş Çelik Rulolar / Slitted Cold Rolled Steel Coils**

Kalınlık Aralığı / Thickness Range (mm)	Genişlik Aralığı / Width Range (mm)
0,25 - 3,00	21 - 1600

**Boy Kesilmiş Galvanizli Yassı Çelik Ürünler / Cut To Length Galvanized Steel Flat Products**

Kalınlık Aralığı / Thickness Range (mm)	Genişlik Aralığı / Width Range (mm)	Uzunluk Aralığı / Length Range (mm)
0,25 - 3,00	300 - 1500	300 - 6200

**Galvanizli Dilimlenmiş Çelik Rulolar / Slitted Galvanized Steel Coils**

Kalınlık Aralığı / Thickness Range (mm)	Genişlik Aralığı / Width Range (mm)
0,25 - 3,00	21 - 1600

**Galvanizli ve Boyalı Trapez Yassı Çelik Ürünler / Galvanized and Prepainted Trapezoid Steel Flat Products**

Kalınlık Aralığı / Thickness Range (mm)	Genişlik Aralığı / Width Range (mm)	Uzunluk Aralığı / Length Range (mm)
0,35 - 0,80	1000 - 1250	600 - 12000

**Galvanizli ve Boyalı Oluklu Yassı Çelik / Galvanized and Prepainted Corrugated Steel Flat Products**

Kalınlık Aralığı / Thickness Range (mm)	Genişlik Aralığı / Width Range (mm)	Uzunluk Aralığı / Length Range (mm)
0,35 - 0,80	1000 - 1250	600 - 12000

Ürünlerimiz	Erdemir Kalite Karşılığı	Euro EU	İtalyan UNI	Alman DIN	Amerikan ASTM - SAE - API	Fransız NF	Japon JIS
HR- Sıcak Haddelenmiş Ürün Alaşimsız Yapı Çelikleri	3237	S235JR	FE360B	ST37-2	SAE1015	E24-2	SM400A
HR- Katlamaya Uygun, Sıcak Haddelenmiş Alaşimsız Yapı Çelikleri	6037	S235J2C+N	FE360D	ST37-3N	A284 Gr. D	E24-4	SM400C
HR- Sıcak Haddelenmiş Ürün Alaşimsız Yapı Çelikleri	3244	S275JR	FE430B	ST44-2	SAE1020	E28-2	
HR- Katlamaya Uygun, Sıcak Haddelenmiş Alaşimsız Yapı Çelikleri	4044	S275JRC		ST44-2		E28-2	
HR- Soğuk Şekillendirmeye Uygun, Yüksek Akma Dayanımlı, Sıcak Haddelenmiş Çelikler	4932	S315MC	FEE315	QSTE300TM	045XLK	E315D	SPFH490
HR- Soğuk Şekillendirmeye Uygun, Yüksek Akma Dayanımlı, Sıcak Haddelenmiş Çelikler	4936	S355MC	FEE355	QSTE360TM	GR50	E360D	SPFH540
HR- Soğuk Şekillendirmeye Uygun, Yüksek Akma Dayanımlı, Sıcak Haddelenmiş Çelikler	4942	S420MC	FEE420	QSTE420TM	GR60	E420D	SPFH590
HR- Soğuk Şekillendirmeye Uygun, Yüksek Akma Dayanımlı, Sıcak Haddelenmiş Çelikler	4946	S460MC	FEE460	QSTE460TM	GR65	E445D	
HR- Soğuk Şekillendirmeye Uygun, Yüksek Akma Dayanımlı, Sıcak Haddelenmiş Çelikler	4950	S500MC	FEE490	QSTE500TM	GR70	E490D	
HR- Soğuk Şekillendirmeye Uygun, Yüksek Akma Dayanımlı, Sıcak Haddelenmiş Çelikler	4955	S550MC	FEE560	OSTE550TM	GR80	E560D	
HR- Soğuk Şekillendirmeye Uygun, Yüksek Akma Dayanımlı, Sıcak Haddelenmiş Çelikler	4960	S600MC				E620D	
HR- Soğuk Şekillendirmeye Uygun, Yüksek Akma Dayanımlı, Sıcak Haddelenmiş Çelikler	4970	S700MC		OSTE690TM		E690D	
HR- Sıcak Haddelenmiş Ürün Alaşimsız Yapı Çelikleri	3252	S355JR	FE510B		A633 Gr. A,C,D	E36-2	SM490A
HR- Katlamaya Uygun, Sıcak Haddelenmiş Alaşimsız Yapı Çelikleri	6052	S355J2C+N		ST52-3N		E36-3	
HR- Katlamaya Uygun, Sıcak Haddelenmiş Alaşimsız Yapı Çelikleri	4052	S355J2+N	FE510D	ST52-3N	A572 Gr. 50	E36-3	SM490C
HR- Sıcak Haddelenmiş Ürün Alaşimsız Yapı Çelikleri	5252	S355J0	Fe510C	St52-3U		E36-3	SS490B
HR- Isıl İşleme Uygun Bor Alaşımılı Sıcak Haddelenmiş Çelikler	5630	30MnB5		28B2		30MnB5RR	15B30
HR- Soğuk şekillendirmeye uygun sıcak haddelenmiş çelikler	6222	DD11	FEP11	STW22	CS	1C	SPHD
HR- Soğuk şekillendirmeye uygun sıcak haddelenmiş çelikler	6223	DD12	FEP12	STW23			
HR- Soğuk şekillendirmeye uygun sıcak haddelenmiş çelikler	6224	DD13	FEP13	STW24	DS	3C	SPHE
HR- Yüksek sıcaklık ve basınç altında kullanıma uygun kazan çelikleri	6335	P235GH	FE360-1KW	HI	A285 Gr. C A414 Gr. C	A37CP	SPV24
HR- Yüksek sıcaklık ve basınç altında kullanıma uygun kazan çelikleri	6341	P265GH	FE410-1KW	HI1	A414 Gr. E	A42CP	SGV42
HR- Yüksek sıcaklık ve basınç altında kullanıma uygun kazan çelikleri	6347	P295GH	FE460-1KW	17Mn4	A299 A414 Gr. F	A48CP	SGV46
HR- Yüksek sıcaklık ve basınç altında kullanıma uygun kazan çelikleri	6352	P355GH	FE510-1KW	A19Mn6	A414 Gr. G	A52CP	SGV49
HR- Yüksek sıcaklık ve basınç altında kullanıma uygun kazan çelikleri	6345	16Mo3	16Mo3	15Mo3	A204 Gr. B	15D3	
HR- Basınç altında kullanıma uygun ince taneli normalize yapılmış çelikler	6353	P355NH	FEE355 KW	WSTE355	A516 Gr. 70	A510 AP	
CR- Çekme işlemine uygun genel uygulama (Otomotiv, beyaz eşya vs.)	6112	DC01	FEP01	ST12	A366/CQ	C	SPCC
CR- Çekme işlemine uygun genel uygulama (Otomotiv, beyaz eşya vs.)	6113	DC03	FEP02	ST13	A619/DQ	E	SPCD
CR- Çekme işlemine uygun genel uygulama (Otomotiv, beyaz eşya vs.)	6114/7114	DC04	FEP04	ST14	A620/DQSK	ES	SPCE
CR- Çekme işlemine uygun genel uygulama (Otomotiv, beyaz eşya vs.)	6115/7115	DC05	FEP05	ST15		SES	
CR- Emaye kaplamaya uygun soğuk haddelenmiş çelikler	7512	DC01EK					
CR- Emaye kaplamaya uygun soğuk haddelenmiş çelikler	7513	DC04EK					
CR- Soğuk Şekillendirmeye Uygun, Yüksek Akma Dayanımlı, Soğuk Haddelenmiş Çelikler	7125	HC260LA		ZSTE260		E240C	SPFC390
CR- Soğuk Şekillendirmeye Uygun, Yüksek Akma Dayanımlı, Soğuk Haddelenmiş Çelikler	7128	HC300LA	FEE275F	ZSTE300	Gr. 45	E280C	SPFC440
CR- Soğuk Şekillendirmeye Uygun, Yüksek Akma Dayanımlı, Soğuk Haddelenmiş Çelikler	7132	HC340LA	FEE315F	ZSTE340	Gr. 50	E315C	SPFC490
CR- Soğuk Şekillendirmeye Uygun, Yüksek Akma Dayanımlı, Soğuk Haddelenmiş Çelikler	7136	HC380LA	FEE355F	ZSTE380	Gr. 55	E355C	SPFC540
CR- Soğuk Şekillendirmeye Uygun, Yüksek Akma Dayanımlı, Soğuk Haddelenmiş Çelikler	7140	HC420LA	FEE420F	ZSTE420	Gr. 60		SPFC590
HDG- Soğuk şekillendirmeye uygun düşük karbonlu "çinko ile kaplanmış" galvanize çelikler	1311	DX51D+Z	FEP02G	ST02Z	LFQ	GC	SGCC
HDG- Soğuk şekillendirmeye uygun düşük karbonlu "çinko ile kaplanmış" galvanize çelikler	1312	DX52D+Z	FEP03G	ST03Z	DQ	GE	SGCD1
HDG- Soğuk şekillendirmeye uygun düşük karbonlu "çinko ile kaplanmış" galvanize çelikler	1313	DX53D+Z	FEP05G	ST04Z	DQSK	GES	SGCD2
HDG- Soğuk şekillendirmeye uygun düşük karbonlu "çinko ile kaplanmış" galvanize çelikler	1314	DX54D+Z	FEP06G	ST06Z	DDS		SGCD3
HDG- Çinko ile kaplanarak "galvanize edilmiş" yapı çelikleri	1322	S220GD+Z			SQ-GRADE230	C230	
HDG- Çinko ile kaplanarak "galvanize edilmiş" yapı çelikleri	1325	S250GD+Z	FEE250G	STE250-2Z	SQ-GRADE255	C250	SGC340
HDG- Çinko ile kaplanarak "galvanize edilmiş" yapı çelikleri	1328	S280GD+Z	FEE280G	STE280-2Z	SQ-GRADE275	C280	SGC400
HDG- Çinko ile kaplanarak "galvanize edilmiş" yapı çelikleri	1332	S320GD+Z	FEE320G	STE320-3Z		C320	SGC440
HDG- Çinko ile kaplanarak "galvanize edilmiş" yapı çelikleri	1335	S350GD+Z	FEE350G	STE350-3Z	SQ-GRADE340	C350	SGC490



<b>Our Products</b>	<b>Cor. Erdemir Grade</b>	<b>Euro EU</b>	<b>Italian UNI</b>	<b>German DIN</b>	<b>American ASTM - SAE - API</b>	<b>French NF</b>	<b>Japanese JIS</b>
<i>HR- Hot rolled unalloyed structural steels</i>	3237	S235JR	FE360B	ST37-2	SAE1015	E24-2	SM400A
<i>HR- Hot rolled unalloyed structural steels with improved formability</i>	6037	S235J2C+N	FE360D	ST37-3N	A284 Gr. D	E24-4	SM400C
<i>HR- Hot rolled unalloyed structural steels</i>	3244	S275JR	FE430B	ST44-2	SAE1020	E28-2	
<i>HR- Hot rolled structural steels with improved formability</i>	4044	S275JRC		ST44-2		E28-2	
<i>HR- Hot rolled high yield strength steels suitable for cold forming</i>	4932	S315MC	FEE315	QSTE300TM	045XLK	E315D	SPFH490
<i>HR- Hot rolled high yield strength steels suitable for cold forming</i>	4936	S355MC	FEE355	QSTE360TM	GR50	E360D	SPFH540
<i>HR- Hot rolled high yield strength steels suitable for cold forming</i>	4942	S420MC	FEE420	QSTE420TM	GR60	E420D	SPFH590
<i>HR- Hot rolled high yield strength steels suitable for cold forming</i>	4946	S460MC	FEE460	QSTE460TM	GR65	E445D	
<i>HR- Hot rolled high yield strength steels suitable for cold forming</i>	4950	S500MC	FEE490	QSTE500TM	GR70	E490D	
<i>HR- Hot rolled high yield strength steels suitable for cold forming</i>	4955	S550MC	FEE560	OSTE550TM	GR80	E560D	
<i>HR- Hot rolled high yield strength steels suitable for cold forming</i>	4960	S600MC				E620D	
<i>HR- Hot rolled high yield strength steels suitable for cold forming</i>	4970	S700MC		OSTE690TM		E690D	
<i>HR- Hot rolled unalloyed structural steels</i>	3252	S355JR	FE510B		A633 Gr. A,C,D	E36-2	SM490A
<i>HR- Hot rolled unalloyed structural steels with improved formability</i>	6052	S355J2C+N		ST52-3N		E36-3	
<i>HR- Hot rolled unalloyed structural steels with improved formability</i>	4052	S355J2+N	FE510D	ST52-3N	A572 Gr. 50	E36-3	SM490C
<i>HR- Hot rolled unalloyed structural steels</i>	5252	S355J0	Fe510C	St52-3U		E36-3	SS490B
<i>HR- Hot rolled boron alloyed steels suitable for heat treatment</i>	5630	30MnB5		28B2		30MnB5RR	15B30
<i>HR- Hot rolled steels suitable for cold forming</i>	6222	DD11	FEP11	STW22	CS	1C	SPHD
<i>HR- Hot rolled steels suitable for cold forming</i>	6223	DD12	FEP12	STW23			
<i>HR- Hot rolled steels suitable for cold forming</i>	6224	DD13	FEP13	STW24	DS	3C	SPHE
<i>HR- High temperature and pressure boiler steels</i>	6335	P235GH	FE360-1KW	HI	A285 Gr. C A414 Gr. C	A37CP	SPV24
<i>HR- High temperature and pressure boiler steels</i>	6341	P265GH	FE410-1KW	HI1	A414 Gr. E	A42CP	SGV42
<i>HR- High temperature and pressure boiler steels</i>	6347	P295GH	FE460-1KW	17Mn4	A299 A414 Gr. F	A48CP	SGV46
<i>HR- High temperature and pressure boiler steels</i>	6352	P355GH	FE510-1KW	A19Mn6	A414 Gr. G	A52CP	SGV49
<i>HR- High temperature and pressure boiler steels</i>	6345	16Mo3	16Mo3	15Mo3	A204 Gr. B	15D3	
<i>HR- Normalized fine grained steels suitable for pressure purpose</i>	6353	P355NH	FEE355 KW	WSTE355	A516 Gr. 70	A510 AP	
<i>CR- General application steels for drawing (automotive, white appliances, etc.)</i>	6112	DC01	FEP01	ST12	A366/CQ	C	SPCC
<i>CR- General application steels for drawing (automotive, white appliances, etc.)</i>	6113	DC03	FEP02	ST13	A619/DQ	E	SPCD
<i>CR- General application steels for drawing (automotive, white appliances, etc.)</i>	6114/7114	DC04	FEP04	ST14	A620/DQSK	ES	SPCE
<i>CR- General application steels for drawing (automotive, white appliances, etc.)</i>	6115/7115	DC05	FEP05	ST15		SES	
<i>CR- Cold rolled steels for enamel coating</i>	7512	DC01EK					
<i>CR- Cold rolled steels for enamel coating</i>	7513	DC04EK					
<i>CR- Cold rolled high yield strength steels suitable for cold forming</i>	7125	HC260LA		ZSTE260		E240C	SPFC390
<i>CR- Cold rolled high yield strength steels suitable for cold forming</i>	7128	HC300LA	FEE275F	ZSTE300	Gr. 45	E280C	SPFC440
<i>CR- Cold rolled high yield strength steels suitable for cold forming</i>	7132	HC340LA	FEE315F	ZSTE340	Gr. 50	E315C	SPFC490
<i>CR- Cold rolled high yield strength steels suitable for cold forming</i>	7136	HC380LA	FEE355F	ZSTE380	Gr. 55	E355C	SPFC540
<i>CR- Cold rolled high yield strength steels suitable for cold forming</i>	7140	HC420LA	FEE420F	ZSTE420	Gr. 60		SPFC590
<i>HDG- "Zinc coated" low carbon galvanized steels for cold forming</i>	1311	DX51D+Z	FEP02G	ST02Z	LFQ	GC	SGCC
<i>HDG- "Zinc coated" low carbon galvanized steels for cold forming</i>	1312	DX52D+Z	FEP03G	ST03Z	DQ	GE	SGCD1
<i>HDG- "Zinc coated" low carbon galvanized steels for cold forming</i>	1313	DX53D+Z	FEP05G	ST04Z	DQSK	GES	SGCD2
<i>HDG- "Zinc coated" low carbon galvanized steels for cold forming</i>	1314	DX54D+Z	FEP06G	ST06Z	DDS		SGCD3
<i>HDG- Zinc Coated "galvanized" structural steels</i>	1322	S220GD+Z			SQ-GRADE230	C230	
<i>HDG- Zinc Coated "galvanized" structural steels</i>	1325	S250GD+Z	FEE250G	STE250-2Z	SQ-GRADE255	C250	SGC340
<i>HDG- Zinc Coated "galvanized" structural steels</i>	1328	S280GD+Z	FEE280G	STE280-2Z	SQ-GRADE275	C280	SGC400
<i>HDG- Zinc Coated "galvanized" structural steels</i>	1332	S320GD+Z	FEE320G	STE320-3Z		C320	SGC440
<i>HDG- Zinc Coated "galvanized" structural steels</i>	1335	S350GD+Z	FEE350G	STE350-3Z	SQ-GRADE340	C350	SGC490



Avrupa Standartlarına Göre Bazı Çeliklerin Mekanik ve Kimyasal Özellikleri / Mechanical and Chemical Properties of Certain Steels according to European Standards																					
Kalite / Grade	Çeliklerin Mekanik Özellikleri / Mechanical Properties of Steels						Çeliklerin Kimyasal Özellikleri / Chemical Properties of Steels														
	Minimum Akma Dayanımı / Minimum Yield Strength (N/mm <sup>2</sup> )		Çekme Mukavemeti Dayanımı / Tensile Strength (N/mm <sup>2</sup> )		Minimum Uzama / Minimum Elongation (%)		C (karbon) / (carbon) %			P Max. (Fosfor) %	S Max. (Kükürt) %	Si Max. (Silisyum) %									
	≤ 16	>16 ≤40	>40 ≤63	>63 ≤80	>80 ≤100	>100 ≤150	< 3	≥3 ≤100	>100 ≤150	Kalınlıklara göre Dayanım / Strength according to thicknesses	Kalınlıklara göre Dayanım / Strength according to thicknesses	Sıcaklık / Temp. °C	Min. Soğutulmuş Enerji / Absorbed Energy J	≤ 16 max.	16 < d ≤ 40 max.	40 < d ≤ 100 max.	Mn Max. (Mangan) %	P Max. (Fosfor) %	S Max. (Kükürt) %	Si Max. (Silisyum) %	
S 235 JR														0,17	0,17	0,20	1,40	0,035	0,035	0,035	0,40
S 235 J0	235	225	215	215	195	360-510	360-510	360-510	350-500	26	25	24	22	0,17	0,17	0,20	1,40	0,035	0,035	0,035	0,40
S 235 J2														0,17	0,17	0,20	1,40	0,025	0,025	0,025	0,14-0,25
S 275 JR														0,21	0,21	0,22	1,50	0,030	0,030	0,030	0,40
S 275 J0	275	265	255	245	235	430-580	430-580	410-560	400-540	23	22	21	19	0,21	0,21	0,22	1,50	0,030	0,030	0,030	0,40
S 275 J2														0,18	0,18	0,18	1,50	0,025	0,025	0,025	0,14-0,25
S 355 JR														0,24	0,24	0,24	1,60	0,035	0,035	0,035	0,55
S 355 J0	355	345	335	325	315	510-680	510-680	470-630	450-600	22	21	20	18	0,20	0,20	0,20	1,60	0,030	0,030	0,030	0,55
S 355 J2														0,20	0,20	0,22	1,60	0,025	0,025	0,025	0,55
P235GH	235	225	215	-	-	360-480				24	-	-	27	0,16	0,16	0,16	0,60-1,20	0,025	0,010	0,010	0,35
P265GH	265	255	245	-	-	410-530				22	-	-	27	0,20	0,20	0,20	0,80-1,40	0,025	0,010	0,010	0,40
P295GH	295	290	285	-	-	460-580				21	-	-	27	0,08-0,20	0,08-0,20	0,08-0,20	0,90-1,50	0,025	0,010	0,010	0,40
P355GH	355	345	335	-	-	510-650				20	-	-	27	0,10-0,22	0,10-0,22	0,10-0,22	1,10-1,70	0,025	0,010	0,010	0,60
S355MC	355	-	-	-	-	430-510				20-24	-	-	40	0,12	0,12	0,12	1,40	0,025	0,020	0,020	0,50
S420MC	420	-	-	-	-	480-620				16-19	-	-	40	0,12	0,12	0,12	1,60	0,025	0,015	0,015	0,50
S460MC	460	-	-	-	-	520-670				14-17	-	-	40	0,12	0,12	0,12	1,60	0,025	0,015	0,015	0,50
S500MC	500	-	-	-	-	550-700				12-14	-	-	40	0,12	0,12	0,12	1,70	0,025	0,015	0,015	0,50
S550MC	550	-	-	-	-	600-760				12-14	-	-	40	0,12	0,12	0,12	1,80	0,025	0,015	0,015	0,50
S600MC	600	-	-	-	-	650-820				11-13	-	-	40	0,12	0,12	0,12	1,90	0,025	0,015	0,015	0,50
S700MC	700	-	-	-	-	750-950				10-12	-	-	40	0,12	0,12	0,12	2,10	0,025	0,015	0,015	0,60
DD11	170-360	-	-	-	-	440				23-28	-	-	-	0,11	-	-	0,50	0,035	0,035	0,035	-
DD13	170-330	-	-	-	-	400				28-33	-	-	-	0,08	-	-	0,40	0,030	0,030	0,030	-
DC01	280	-	-	-	-	270-410				28	-	-	-	0,12	-	-	0,60	0,045	0,045	0,045	-
DC01EK	270	-	-	-	-	270-390				30	-	-	-	0,08	-	-	0,60	0,045	0,045	0,050	-
DC04	210	-	-	-	-	270-350				38	-	-	-	0,08	-	-	0,40	0,030	0,030	0,030	-
DC04EK	220	-	-	-	-	270-350				36	-	-	-	0,08	-	-	0,50	0,030	0,030	0,030	-
DX51D+Z	-	-	-	-	-	270-500				22	-	-	-	0,18	-	-	1,20	0,120	0,045	0,045	0,50
DX54D+Z	120-220	-	-	-	-	260-350				36	-	-	-	0,12	-	-	0,60	0,100	0,045	0,045	0,50
S250GD+Z	250	-	-	-	-	330				19	-	-	-	0,20	-	-	1,70	0,100	0,045	0,045	0,60
S350GD+Z	350	-	-	-	-	420				16	-	-	-	0,20	-	-	1,70	0,100	0,045	0,045	0,60
30MnB5 (5630)														0,27-0,33	0,27-0,33	0,27-0,33	1,15-1,45	0,025	0,035	0,035	0,40

Mekanik test yapılmaz

**TÜV  
INTERCERT  
SAAR**

**C E R T I F I C A T E**

Certificate No. **18-QE-0820019-TIC**

WE HEREBY CERTIFY THAT THE QUALITY MANAGEMENT SYSTEM OPERATED BY

**Yücel Boru ve Profil Endüstrisi A.Ş.**

Rıhtım Cad. No:44  
Kadıköy, İstanbul, Türkiye

IS IN COMPLIANCE WITH THE REQUIREMENTS OF STANDARD  
**ISO 9001:2015**

THIS CERTIFICATE IS VALID FOR THE FOLLOWING ACTIVITIES

**Design, production, import, export, sales, foreign trade and customer clearance off steel and stainless steel tubes and hollow sections, calibrated tubes, cut- to-length sheets, slit coils and all related services**

AN AUDIT WAS PERFORMED, REPORT No. **RC-0818-QE-TIC-MS-0820019-18**

Expiring date **26.08.2021**

**IAF** **DAkkS** **TÜV**

TÜV InterCert GmbH - Group of TÜV Saarland - An Banner Egen 3 - 53227 Bonn GERMANY  
www.tuvintercert.org

**TÜV  
INTERCERT  
SAAR**

**C E R T I F I C A T E**

Certificate No. **18-QE-0820019-TIC**

WE HEREBY CERTIFY THAT THE ENVIRONMENT MANAGEMENT SYSTEM OPERATED BY

**Yücel Boru ve Profil Endüstrisi A.Ş.**

Rıhtım Cad. No:44  
Kadıköy, İstanbul, Türkiye

IS IN COMPLIANCE WITH THE REQUIREMENTS OF STANDARD  
**ISO 14001:2015**

THIS CERTIFICATE IS VALID FOR THE FOLLOWING ACTIVITIES

**Design, production, import, export, sales, foreign trade and customer clearance off steel and stainless steel tubes and hollow sections, calibrated tubes, cut- to-length sheets, slit coils and all related services**

AN AUDIT WAS PERFORMED, REPORT No. **RC-0818-QE-TIC-MS-0820019-18**

Expiring date **26.08.2021**

**IAF** **DAkkS** **TÜV**

TÜV InterCert GmbH - Group of TÜV Saarland - An Banner Egen 3 - 53227 Bonn GERMANY  
www.tuvintercert.org

**BEC**

**QUALITY SYSTEM CERTIFICATE**

The Certification Body  
**B.E.C BELGELENDİRME VE MUAYENE HİZMETLERİ LTD.ŞTİ.**  
Certified that the

**YÜCEL BORU VE PROFİL ENDÜSTRİSİ A.Ş.**

HEAD OFFICE: Rıhtım Cd. No:44  
KADIKÖY - İSTANBUL - TÜRKİYE

MILL.:Karadere Mevkii, Dörtüyl San. Karyosu  
DORTYOL - HATAY - TÜRKİYE

MILL.:Barış Mh.Keleş yolu Cd.No:12  
GEZBE - KOCAELİ - TÜRKİYE

MILL.:Osmaniye Organize Sanayi Bölgesi Akdeniz Caddesi No:8  
TOPRAKKALE - OSMANİYE

**has established and applies quality systems for**

"DESIGN, PRODUCTION, IMPORT, EXPORT, SALES, FOREIGN TRADE, AND CUSTOMS CLEARANCE OF STEEL AND STAINLESS STEEL TUBES AND HOLLOW SECTIONS, CALIBRATED TUBES, CUT-TO-LENGTH SHEETS AND SLIT COILS, AND RELATED ADMINISTRATIVE AND ORGANIZATIONAL ACTIVITIES."

has implemented and maintains a quality management system.

an audit, documented in 17.114.050 report, has verified that this quality management system fulfills the requirements of the following standards:

**OHSAS - TS 18001**  
**OCCUPATIONAL HEALTH AND SAFETY MANAGEMENT SYSTEM**

Original valid Date : 12.01.2017  
Valid Date : 13.10.2021  
Certificate number : 24.17.114.050  
EA Code - NACE code : 17\_NACE 24.20  
Certificate Issuance Date (Rev. No): 13.09.2018/R.2

MANAGER OF SYSTEM CERTIFICATION

**BEC**

**OHSAS 18001**

**BEC**

**QUALITY SYSTEM CERTIFICATE**

The Certification Body  
**B.E.C BELGELENDİRME VE MUAYENE HİZMETLERİ LTD.ŞTİ.**  
Certified that the

**YÜCEL BORU VE PROFİL ENDÜSTRİSİ A.Ş.**

HEAD OFFICE: Rıhtım Cd. No:44  
KADIKÖY - İSTANBUL - TÜRKİYE

MILL.:Karadere Mevkii, Dörtüyl San. Karyosu  
DORTYOL - HATAY - TÜRKİYE

MILL.:Barış Mh.Keleş yolu Cd.No:12  
GEZBE - KOCAELİ - TÜRKİYE

MILL.:Osmaniye Organize Sanayi Bölgesi Akdeniz Caddesi No:8  
TOPRAKKALE - OSMANİYE

**has established and applies quality systems for**

"DESIGN, PRODUCTION, IMPORT, EXPORT, SALES, FOREIGN TRADE, AND CUSTOMS CLEARANCE OF STEEL AND STAINLESS STEEL TUBES AND HOLLOW SECTIONS, CALIBRATED TUBES, CUT-TO-LENGTH SHEETS AND SLIT COILS, AND RELATED ADMINISTRATIVE AND ORGANIZATIONAL ACTIVITIES."

has implemented and maintains a quality management system.

an audit, documented in 17.114.050 report, has verified that this quality management system fulfills the requirements of the following standard:

**TS EN ISO 9001:2015**

Original valid Date : 13.01.2017  
Valid Date : 13.10.2021  
Certificate number : 24.17.114.050  
EA Code - NACE code : 17\_NACE 24.20  
Certificate Issuance Date (Rev. No): 13.09.2018/R.2

MANAGER OF SYSTEM CERTIFICATION

**BEC**

**TS EN ISO 9001:2015**

# Türkiye'den dünyaya, kalite ve güven.

*Trust and Quality, From Turkey to the World.*



**4 milyon ton**

çelik mamul

*4 million tons of production*

**92 ülkeye**

ihracat

*Exports to 92 Countries*



**ÇELİK SERVİS MERKEZİ**  
STEEL SERVICE CENTER

**Yücel Boru ve Profil Endüstri A.Ş.**

Barış Mahallesi Koşuyolu Caddesi No:12 Gebze 41400 KOCAELİ, TÜRKİYE  
Tel: +90 262 648 68 00 Fax: +90262 644 46 79 E-mail: info@yucelboru.com.tr  
www.yucelboru.com.tr

**Yücel Boru İhracat İthalat ve Pazarlama A.Ş.**

Rasimpaşa Mahallesi Rihtim Caddesi No: 44 Kadıköy 41400 İSTANBUL, TÜRKİYE  
Tel: +90 216 418 10 00 Fax: +90216 338 26 70 E-mail: info@yip.com.tr, export@yucelboru.com.tr

